



# HRL12350WFT

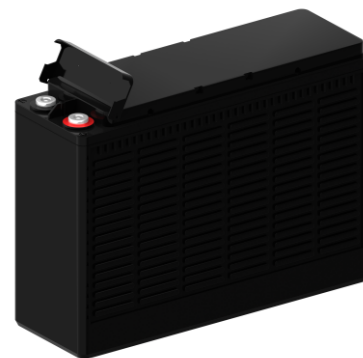
12В 350Вт/эл

WBR серии HRL12350WFT - герметизированные, необслуживаемые, VRLA аккумуляторы, изготовленные по технологии AGM, с фронтальным расположением полюсных выводов, со сроком службы более 12 лет применяются для эксплуатации на коротких режимах разряда в системах бесперебойного питания ЦОД и другом технологическом оборудовании. Допускают до 300 циклов глубокого разряда.

**HIGH POWER**

## ► Спецификация

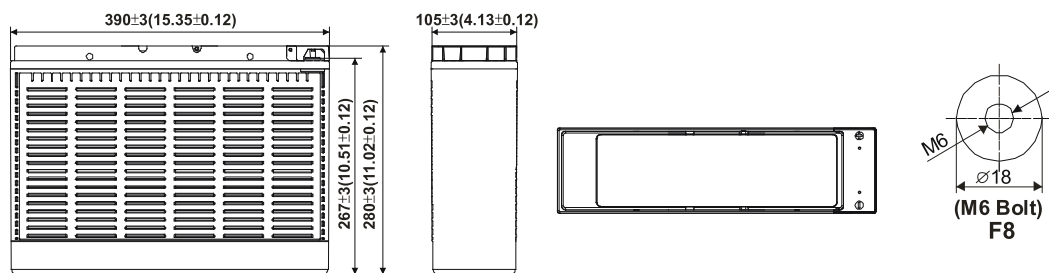
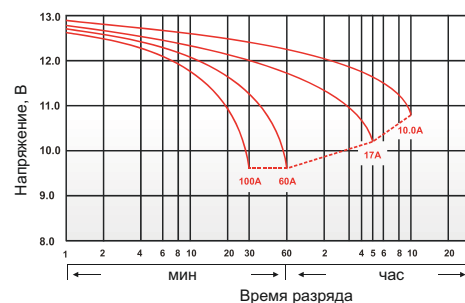
Номинальное напряжение	12 В (6 элементов в блоке)
Номинальная мощность	350 Вт/эл при 15-мин. разряде до $U_{кон.}$ - 1.6 В/эл при 25°C
Номинальная ёмкость ( $C_{10}$ )	100 Ач при 10-час. разряде до $U_{кон.}$ - 1.80 В/эл при 25°C
Вес	31 кг ± 3%
Максимальный ток разряда (5 сек)	600 А
Внутреннее сопротивление	5.5 мОм
Ток короткого замыкания	2567 А
Диапазон рабочих температур	Разряд : -40°C ~ +60°C Заряд : -20°C ~ +60°C Хранение : -40°C ~ +60°C
Оптимальная рабочая температура	25 ± 3°C
Напряжение подзаряда	13.50 - 13.80 В при 25°C (Темп. коэф. -3 мВ/°C/Эл.)
Максимальный ток заряда	20 ~ 30 А
Циклический режим	14.40 - 15.00 В при 25°C (Темп. коэф. -5 мВ/°C/Эл.)
Саморазряд	Батареи WBR серии HRL FT могут храниться до 6 месяцев при 25°C без подзаряда. Перед использованием батарею необходимо зарядить. При более высокой температуре хранения срок хранения сокращается.
Выводы	Под внутренний болт М6 (фронт-терминальное исполнение). Момент затяжки болт. соед. 7-10 Нм)
Материал корпуса	Ударопрочный негорючий ABS (акрило-бутадиен-стирол)
Срок службы	Более 12 лет в буферном режиме при 25°C



## ► Размеры, мм:

Длина	390 ± 3 мм
Ширина	105 ± 3 мм
Высота (с клеммами)	280 ± 3 мм

Разрядные характеристики



## РАЗРЯД ПОСТОЯННЫМ ТОКОМ : А (25°C)

$U_{к/Т}$ разряда	5 мин	10 мин	15 мин	20 мин	30 мин	1 ч	1.5 ч	2 ч	3 ч	4 ч	5 ч	8 ч	10 ч	20 ч
1.85 В	250	178	138	129	98.5	52.8	42.9	32.9	24.7	18.4	15.9	10.7	9.52	4.78
1.80 В	265	197	160	145	103	56.8	43.9	35.1	26.0	19.4	16.5	11.5	10.0	5.01
1.75 В	275	210	176	153	107	60.0	44.8	36.8	26.9	20.0	17.1	11.9	10.2	5.12
1.70 В	284	223	183	161	110	60.3	45.7	38.0	27.3	20.6	17.5	12.1	10.3	5.18
1.67 В	290	236	188	169	113	60.5	46.6	39.0	27.7	21.1	17.8	12.2	10.4	5.23
1.65 В	296	244	194	174	115	60.7	47.4	39.8	28.0	21.6	18.1	12.3	10.5	5.28
1.60 В	301	250	198	178	116	60.8	47.9	40.5	28.3	21.9	18.4	12.4	10.6	5.32

## РАЗРЯД ПОСТОЯННОЙ МОЩНОСТЬЮ : Вт / Эл (25°C)

$U_{к/Т}$ разряда	5 мин	10 мин	15 мин	20 мин	30 мин	1 ч	1.5 ч	2 ч	3 ч	4 ч	5 ч	8 ч	10 ч	20 ч
1.85 В	417	331	265	235	190	116	77.5	58.6	47.1	36.4	27.1	21.5	17.7	8.78
1.80 В	464	369	294	255	203	120	81.7	66.6	49.2	38.8	30.0	22.8	18.7	9.96
1.75 В	502	393	314	268	212	123	84.5	71.9	51.1	41.0	31.8	23.5	19.5	10.6
1.70 В	532	411	329	273	216	126	86.2	73.8	52.6	41.8	32.7	24.0	20.0	10.8
1.67 В	551	423	338	277	220	128	86.7	75.2	53.9	42.2	33.5	24.5	20.4	10.9
1.65 В	563	433	346	281	223	130	87.2	76.0	55.0	42.5	34.2	25.0	20.6	11.0
1.60 В	572	440	352	284	225	132	87.4	76.7	56.0	42.8	34.7	25.4	20.7	11.1