



HIGH POWER

GPL121400

12В 140Ач

WBR серии GPL121400 - герметизированные, выполненные по технологии AGM, свинцово-кислотные аккумуляторные батареи общего применения с увеличенным 12 летним сроком службы в буферном режиме или 260 циклов заряда-разряда в циклическом режиме при 100% разряде. Эти высокоэффективные перезаряжаемые батареи не требуют обслуживания в течение всего срока службы.

Основные области применения: источники бесперебойного питания (UPS), охранные и пожарные системы безопасности, оборудование систем телекоммуникации и электросвязи, аварийное освещение, электроинструмент, телеметрическое, портативное измерительное, контрольное и другое технологическое оборудование.

► Спецификация

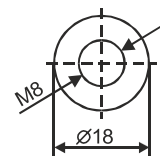
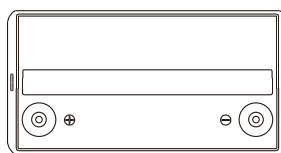
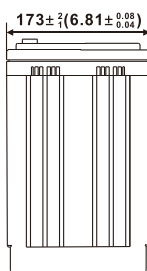
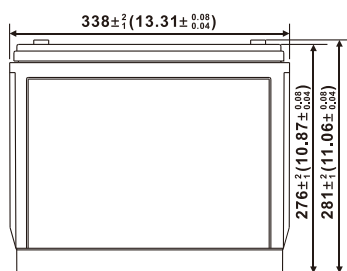
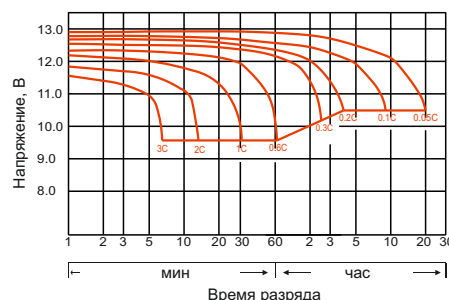
Номинальное напряжение	12 В (6 элементов в блоке)	
Номинальная ёмкость	140 Ач при 10-час. разряде до $U_{кон}$ 1.80 В/Эл при 25°C	
Вес	45.0 кг ± 3%	
Максимальный ток разряда (5 сек)	1400 А	
Ток короткого замыкания	3850 А	
Внутреннее сопротивление	3.5 мОм	
Диапазон рабочих температур	Разряд	: -40°C ~ +60°C
	Заряд	: -20°C ~ +60°C
	Хранение	: -40°C ~ +60°C
Оптимальная рабочая температура	25°C	
Напряжение подзаряда	13.50 - 13.65 В при 25°C (Темп. коэф. -3 мВ/°С/Эл.)	
Максимальный ток заряда	42.0 А	
Циклический режим	14.10 - 14.40 В при 25°C (Темп. коэф. -5 мВ/°С/Эл.)	
Саморазряд	Батареи WBR серии GPL могут храниться до 6 месяцев при 25°C. Перед использованием батарею необходимо зарядить. При более высокой температуре хранения срок хранения сокращается.	
Выводы	Под внутренний болт М8 (момент затяжки болтов 12-20 Нм)	
Материал корпуса	Ударопрочный ABS (акрило-бутадиен-стирол)	
Срок службы	12 лет в буферном режиме при 25°C	

► Размеры, мм:

Длина	338 ± 2 мм
Ширина	173 ± 2 мм
Высота (с клеммами)	281 ± 2 мм



Разрядные характеристики



F18 (БОЛТ М8)

РАЗРЯД ПОСТОЯННЫМ ТОКОМ: А (25°C)

$U_{к/Т}$ разряда	2 мин	4 мин	5 мин	8 мин	10 мин	15 мин	30 мин	45 мин	60 мин	1.5 ч	2 ч	3 ч	4 ч	5 ч	8 ч	10 ч	20 ч
1.85 В	450	388	380	320	285	236	142	117	77.5	62.2	45.5	29.8	25.3	22.7	14.9	13.2	7.12
1.80 В	530	463	445	358	332	261	157	122	79.4	64.0	48.4	33.0	27.5	24.6	15.0	14.0	7.30
1.75 В	598	527	506	392	372	281	166	127	81.0	65.4	50.0	33.3	29.0	25.2	15.9	14.2	7.40
1.70 В	661	564	527	422	380	301	171	128	81.2	65.8	50.8	33.6	29.7	25.5	16.0	14.3	7.41
1.67 В	713	598	560	447	385	309	174	128	81.4	66.0	51.2	33.8	30.0	25.7	16.1	14.4	7.42
1.65 В	765	630	580	467	388	314	177	129	81.6	66.2	51.6	34.0	30.2	25.8	16.1	14.4	7.43
1.60 В	809	660	598	482	390	317	180	129	81.7	66.4	51.8	34.2	30.4	25.9	16.2	14.5	7.43

РАЗРЯД ПОСТОЯННОЙ МОЩНОСТЬЮ: Вт/ЭЛ (25°C)

$U_{к/Т}$ разряда	2 мин	4 мин	5 мин	8 мин	10 мин	15 мин	30 мин	45 мин	60 мин	1.5 ч	2 ч	3 ч	4 ч	5 ч	8 ч	10 ч	20 ч
1.85 В	808	800	698	637	570	475	300	234	151	101	84.3	66.2	49.3	42.8	26.3	24.0	12.7
1.80 В	926	887	803	695	630	515	312	239	163	109	87.8	68.1	50.9	44.2	27.5	25.2	13.0
1.75 В	1035	957	893	738	672	530	317	241	171	114	90.3	69.3	51.7	45.1	28.4	25.5	13.5
1.70 В	1144	1012	963	773	705	543	322	243	173	119	91.6	70.1	52.1	45.4	28.9	25.7	13.7
1.67 В	1234	1052	1023	801	738	553	325	245	175	124	92.5	70.5	52.4	45.7	29.4	25.8	13.8
1.65 В	1324	1082	1063	819	751	558	328	246	176	127	93.3	70.7	52.6	45.9	29.7	25.9	13.9
1.60 В	1400	1112	1096	834	761	562	330	247	177	130	93.8	70.9	52.8	46.1	30.0	25.9	14.0