



DJW12-4.5

12В 4.5Ач

Аккумуляторные батареи STAR серии DJW12-4.5 – необслуживаемые (выполненные по AGM–технологии) батареи общего применения, имеют небольшие массогабаритные показатели; способны работать в циклическом режиме; герметизированы – не требуют долива воды; безопасны в эксплуатации; имеют низкий уровень саморазряда; высоконадежны.

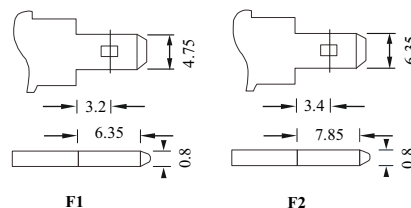
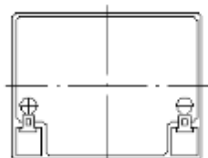
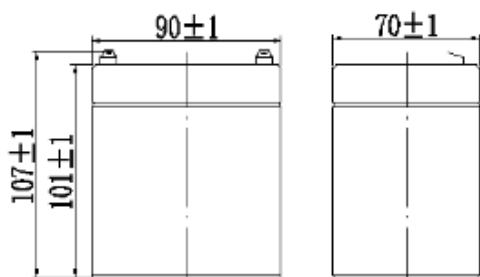
Предназначены для обеспечения резервным питанием систем охраны и пожарной безопасности, телекоммуникационного оборудования и связи, промышленных объектов широкого назначения, работы в ИБП (UPS).

Спецификация

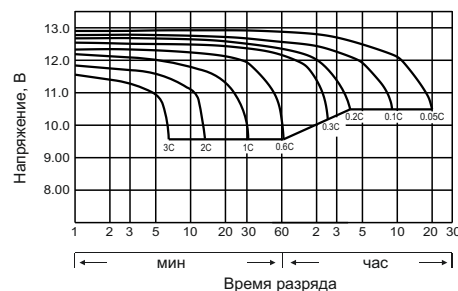
Номинальное напряжение	12 В (6 элементов в блоке)
Номинальная ёмкость (C ₂₀); Ёмкость на режимах (при 25°С)	4.5 Ач при 20-час. разряде до U _{кон.} 1.75 В/Эл. 4.2 Ач при 10-час. разряде до U _{кон.} 1.75 В/Эл. 2.7 Ач при 1-час. разряде до U _{кон.} 1.60 В/Эл.
Внутреннее сопротивление	30 мОм
Диапазон рабочих температур	Разряд : -40°С ~ +60°С Заряд : -20°С ~ +60°С Хранение : -40°С ~ +60°С Опт. раб. темп: 25°С
Напряжение подзаряда	13.6 - 13.8 В при 25°С (Темп. коэф. -18 мВ/°С)
Максимальный ток разряда (5 сек)	68 А
Максимальный ток заряда	1.35 А
Циклический режим	14.5 - 15.0 В при 25°С (Темп. коэф. -30 мВ/°С)
Саморазряд	Батареи серии DJW могут храниться до 6 месяцев при 25°С. Перед использованием батарею необходимо зарядить. При более высокой температуре хранения срок хранения сокращается.
Материал корпуса	Ударопрочный ABS (акрило-бутадиен-стирол)
Срок службы	8 лет в буферном режиме при 25°С

Размеры, мм:

Длина	90 ± 1 мм
Ширина	70 ± 1 мм
Высота (с клеммами)	107 ± 1 мм
Вес	1.5 кг ± 3%
Выводы	F1 / F2



Разрядные характеристики



РАЗРЯД ПОСТОЯННЫМ ТОКОМ : А (25°С)

U _{к/Т} разряда	5 мин	10 мин	15 мин	30 мин	60 мин	2 ч	3 ч	4 ч	5 ч	10 ч	20 ч
9.60 В	17.2	10.9	8.51	4.79	2.95	1.61	1.12	0.92	0.78	0.43	0.23
9.90 В	16.7	10.6	8.30	4.70	2.90	1.60	1.11	0.92	0.78	0.42	0.23
10.2 В	16.0	10.1	7.99	4.55	2.83	1.59	1.10	0.91	0.77	0.42	0.23
10.5 В	15.3	9.69	7.72	4.44	2.77	1.56	1.09	0.90	0.77	0.42	0.23
10.8 В	14.4	9.15	7.31	4.28	2.69	1.52	1.06	0.88	0.75	0.41	0.22

РАЗРЯД ПОСТОЯННОЙ МОЩНОСТЬЮ : Вт (25°С)

U _{к/Т} разряда	5 мин	10 мин	15 мин	30 мин	60 мин	2 ч	3 ч	4 ч	5 ч	10 ч	20 ч
9.60 В	192	123	97.0	54.9	34.1	18.9	13.3	11.0	9.37	5.11	2.74
9.90 В	186	119	94.6	53.8	33.6	18.8	13.2	10.9	9.32	5.09	2.73
10.2 В	178	114	91.1	52.2	32.8	18.6	13.1	10.8	9.25	5.07	2.72
10.5 В	171	109	88.0	50.9	32.1	18.3	13.0	10.8	9.19	5.04	2.70
10.8 В	161	103	83.4	49.0	31.1	17.8	12.6	10.4	8.91	4.94	2.65