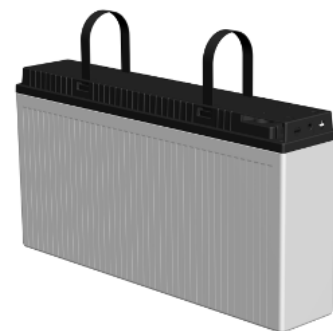


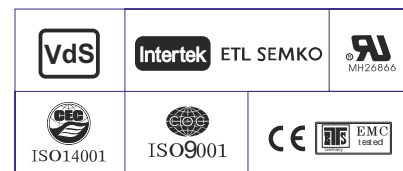
### Технические характеристики

Номинальное напряжение	12 В (6 элементов в блоке)	
Номинальная емкость (10 ч)	150.0 Ач	
Размеры	Длина	551±2 мм
	Ширина	110±2 мм
	Высота	288±2 мм
	Высота (макс.)	288±2 мм
	Вес	47 кг ±3%
Выводы	Болт М6 (момент затяжки болтов 3.9-5.4 Нм)	
Материал корпуса	Ударопрочный огнеупорный ABS	
Емкость на режимах	157.6 Ач при 20-часовом разряде до Uкон. =1.80 В/Эл при 25°C;	
	146.4 Ач при 8-часовом разряде до Uкон. =1.75 В/Эл при 25°C;	
	131.5 Ач при 5-часовом разряде до Uкон. =1.75 В/Эл при 25°C;	
	100.7 Ач при 1-часовом разряде до Uкон. =1.60 В/Эл при 25°C;	
Макс. ток разряда	1500 А (5 с)	
Внутреннее сопротивление	≈ 4.3 мОм	
Диапазон рабочих температур	Разряд :	-40~60°C
	Заряд:	-20~60°C
	Хранение:	-40~60°C
Оптимальная рабочая температура	25±3°C	
Заряд (циклический режим)	Максимальный ток заряда: 45.0 А.	
	Напряжение заряда: 14.1 - 14.4 В при 25°C	
	Температурный коэффициент: -30 мВ/°C	
Заряд (буферный режим)	Напряжение заряда: 13.5 - 13.8 В при 25°C	
	Температурный коэффициент: -20 мВ/°C	
Саморазряд	Батареи LEOCH серии FT могут храниться при 25 °C до 6 месяцев.*	
Зависимость емкости от температуры	40°C	103%
	25°C	100%
	0°C	86%
Срок службы	12 лет в буферном режиме при 25°C*	



### Области применения

- ◆ Размещение в специальных 19 и 23-дюймовых батарейных шкафах
- ◆ Системы телекоммуникации и связи
- ◆ Электростанции и подстанции
- ◆ Источники бесперебойного питания
- ◆ Резервное питание различных промышленных объектов
- ◆ Автоматика на железнодорожном транспорте



\*Перед использованием батарею необходимо зарядить. При более высокой температуре окружающей среды время хранения сокращается.

### Разряд постоянным током : А ( 25 °С)

U <sub>к/Т</sub> разряда	10мин	15мин	20мин	30мин	45мин	1ч	2ч	3ч	4ч	5ч	6ч	8ч	10ч	20ч
1.85В/Эл	217.0	194.1	169.9	125.4	106.1	79.0	47.4	35.8	28.5	23.8	21.7	16.8	14.1	7.38
1.80В/Эл	252.0	225.7	188.6	141.7	112.0	87.5	51.6	38.7	30.7	25.7	22.2	18.0	15.0	7.88
1.75В/Эл	278.2	238.8	201.2	148.1	116.0	90.7	53.2	39.8	31.5	26.3	22.6	18.3	15.2	8.00
1.70В/Эл	296.2	252.4	208.8	154.7	118.4	94.0	54.9	40.9	32.3	26.8	22.9	18.7	15.5	8.12
1.67В/Эл	309.6	260.3	214.6	158.6	121.0	96.0	55.8	41.5	32.7	27.2	23.2	18.8	15.6	8.19
1.60В/Эл	323.2	279.0	219.6	167.6	122.9	100.7	58.1	43.1	33.8	28.0	23.3	19.3	15.9	8.37

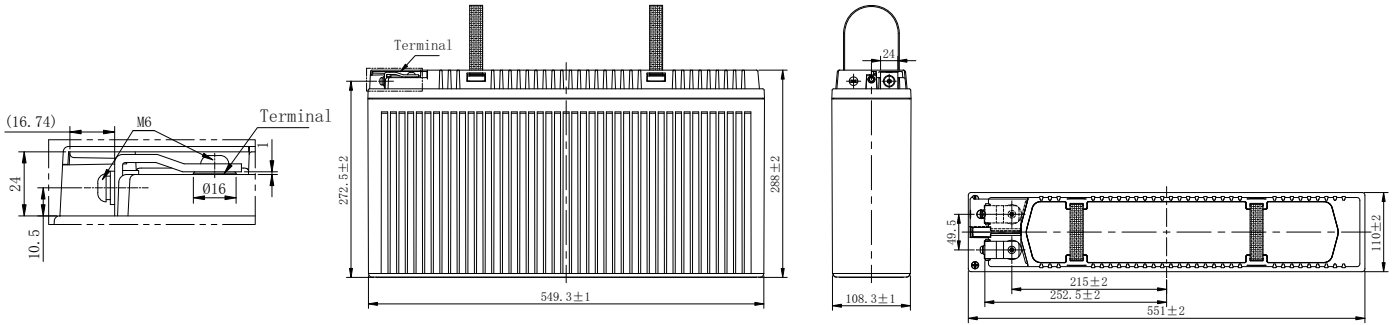
### Разряд постоянной мощностью : Вт/Эл (25°C)

U <sub>к/Т</sub> разряда	10мин	15мин	20мин	30мин	45мин	1ч	2ч	3ч	4ч	5ч	6ч	8ч	10ч	20ч
1.85В/Эл	405.0	372.9	323.6	242.3	206.0	153.6	92.7	70.2	56.0	46.9	43.1	33.2	27.8	15.0
1.80В/Эл	465.1	429.1	354.1	271.7	215.9	168.9	100.4	75.6	60.2	50.4	44.0	35.5	29.6	15.8
1.75В/Эл	505.1	449.2	374.2	281.5	221.4	173.9	102.9	77.3	61.5	51.4	44.5	36.1	30.1	16.0
1.70В/Эл	525.7	469.4	385.4	291.3	225.2	179.0	105.6	79.2	62.8	52.4	45.0	36.6	30.5	16.2
1.67В/Эл	547.6	485.5	394.4	297.0	229.4	181.9	107.0	80.1	63.5	52.9	45.4	37.0	30.7	16.3
1.60В/Эл	555.7	506.5	397.9	309.8	230.4	188.9	110.7	82.6	65.3	54.3	45.6	37.7	31.3	16.6

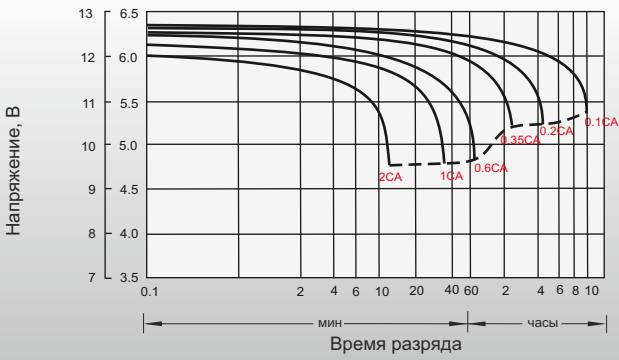
# Размеры и выводы

## Выводы: M6

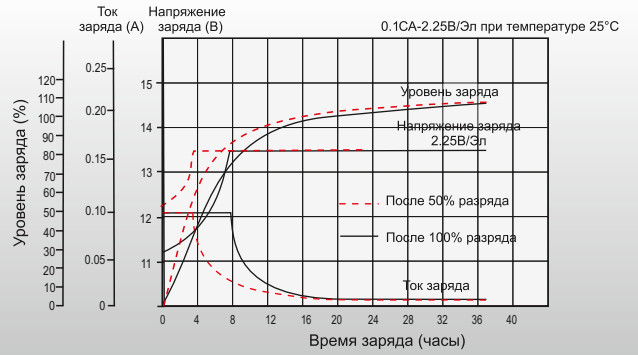
Единица измерения: мм



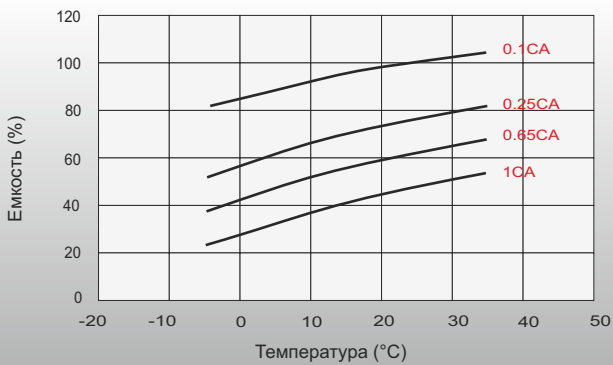
## Разрядные характеристики



## Характеристики заряда (буферный режим)



## Зависимость емкости от температуры



## Зависимость срока службы от температуры

