



серия

MARINE





WBR

Бренд WBR основан в 2011 году и специализируется на продвижении аккумуляторных батарей по технологии AGM, GEL, CARBON VRLA (Valve Regulated Lead Acid) и литиевых (LiFePO4). Аккумуляторные батареи WBR производятся в соответствии со строгими стандартами контроля качества, что позволяет нам создавать уникальные продукты для наших клиентов.

Серия WBR Marine отличается своей надёжностью, высоким качеством и долгим сроком службы. Широкая продуктовая линейка WBR Marine включает в себя серии аккумуляторов: MB, MBG, MBC, MBLi и GPL. Аккумуляторы внесены в реестр Российского морского регистра судоходства (РМРС).

Сферы применения WBR Marine – лодки, яхты, катера, крупные суда, судостроительные верфи, портовая инфраструктура.

Применяются для питания судового электрооборудования, оборудования автоматизации, сигнализации, связи и навигации на морских судах, плавучих сооружениях, морских стационарных платформах.

Миссия

Используя передовые технологии, мы предоставляем уникальные аккумуляторы высокого качества

Позиционирование

Надёжные аккумуляторы с высокими техническими характеристиками

Видение

Непрерывно совершенствуем свою продукцию

Ценность

Строим будущее вместе с нашими клиентами

WBR серии MBG

ТЕХНОЛОГИЯ NANO-GEL

WBR Marine MBG обеспечивают максимально высокий пусковой ток, обладают высокой цикличностью и стойкостью к глубоким разрядам. Герметизированные, выполненные по технологии NANO-GEL, необслуживаемые. Аккумуляторы WBR Marine MBG разработаны для эксплуатации в экстремальных условиях и соответствуют стандартам DIN, VCI, JIS, AS и ГОСТ Р 53165-2008. Включены в реестр Российского морского регистра судоходства (PMPC).

ПРЕИМУЩЕСТВА WBR MBG

- 01 Влагозащищённые и виброустойчивые
- 02 Взрыво-пожаробезопасные
- 03 Высокая цикличность, до 1200 циклов глубокого разряда
- 04 Гелевый электролит предотвращает сульфатацию и осыпание активной массы пластин



WBR MB	U	C10	CCA	Размеры, мм	Высота тах, мм	Вес	Выводы
	В	Ач	А	Д x Ш x В		кг	
MBG50-12	12	50	360	199 x 166 x 171	171	15	M6
MBG75-12	12	75	420	260 x 170 x 202	207	24.8	M6
MBG100-12	12	100	520	338 x 170 x 212	217	34.2	M6
MBG150-12	12	150	700	483 x 170 x 240	240	45.8	M8
MBG200-12	12	200	800	522 x 238 x 224	224	64	M8

WBR серии MB

ТЕХНОЛОГИЯ AGM

WBR Marine MB обеспечивают максимально высокий пусковой ток, обладают высокой цикличностью и обеспечивают до 1000 циклов глубокого разряда. Герметизированные, выполненные по технологии AGM, необслуживаемые. Аккумуляторы WBR Marine MB разработаны для эксплуатации в экстремальных условиях и соответствуют стандартам DIN, VCI, JIS, AS и ГОСТ Р 53165-2008. Включены в реестр Российского морского регистра судоходства (PMPC).

ПРЕИМУЩЕСТВА WBR MB

- 01 Герметичны, безопасны, удобны и просты в эксплуатации
- 02 Влагозащищённые и виброустойчивые
- 03 Взрыво-пожаробезопасные
- 04 Имеют удобные ручки для транспортировки
- 05 Обладают высокой цикличностью и стойкостью к глубоким разрядам



WBR MB	U	C10	CCA	Размеры, мм	Высота тах, мм	Вес	Выводы
	В	Ач	А	Д x Ш x В		кг	
MB50-12	12	50	345	199 x 166 x 171	171	15.1	M6
MB75-12	12	75	400	260 x 170 x 207	207	24.4	M6
MB100-12	12	100	500	329 x 172 x 215	222	31.4	M8
MB150-12	12	150	750	483 x 170 x 240	240	45.5	M8
MB200-12	12	200	850	522 x 238 x 219	224	63	M8

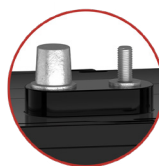
WBR серии MBC

ТЕХНОЛОГИЯ AGM CARBON

WBR Marine MBC карбоновые лодочные аккумуляторные батареи выполненные по технологии AGM-CARBON, обладают высоким качеством и надёжностью, высокой цикличностью использования (до 2000), устойчивы к глубоким разрядам и применяются для питания на яхтах, катерах и моторных лодках. Возможны к применению как источники питания для электронасосов, эхолотов, осветительных приборов и другого вспомогательного оборудования. Двойные полюсы позволяют подключать двигатель и другое оборудование к аккумулятору одновременно. Высокие стартовые токи позволяют использовать для запуска ДВС. Срок службы 15 лет в буферном режиме. Температура использования: заряд $-20...+60$ °C; разряд $-40...+60$ °C. Включены в реестр Российского морского регистра судоходства (РМРС).

ПРЕИМУЩЕСТВА WBR MBC

- 01 Высокая цикличность
- 02 Влагозащищённые и виброустойчивые
- 03 Взрыво-пожаробезопасные
- 04 Высокая восстанавливаемость после глубоких разрядов малыми токами
- 05 Низкая сульфатация пластин
- 06 Возможность одновременного подключения различных потребителей



WBR MBC	U	C10	Размеры, мм	Высота тах, мм	Вес	ССА	Выводы
	В	Ач	Д x Ш x В		кг	А	
MBC12-75	12	75	260 x 168 x 208	214	23.3	550	M6
MBC12-90	12	90	260 x 168 x 208	214	23.5	620	M8
MBC12-90-2	12	90	260 x 170 x 202	237	25	620	конус + M8
MBC12-105	12	100	338 x 170 x 212	217	31.2	800	M8
MBC12-105-2	12	105	306 x 168 x 208	240	31	800	конус + M8
MBC12-115	12	115	338 x 170 x 212	217	34.5	925	M6
MBC12-115-2	12	115	329 x 172 x 216	239	32	925	конус + M8
MBC12-150	12	150	327 x 180 x 274	274	42.2	950	M8
MBC12-200	12	200	522 x 240 x 219	222	61.5	1000	M8
MBC12-200-2	12	200	522 x 238 x 219	224	68	1000	M8



WBR серии MBLi

ТЕХНОЛОГИЯ LiFePO4

WBR Marine MBLi литиевые (литий-железо-фосфатные LiFePO4) герметизированные лодочные аккумуляторные батареи обладают высоким качеством и надёжностью, высокой цикличностью (до 8000) использования, устойчивы к глубоким разрядам и применяются для питания на яхтах, катерах и моторных лодках. Возможны к применению как источники питания для электронасосов, эхолотов, электрических якорей, осветительных приборов и другого вспомогательного оборудования. Температура использования: заряд 0...45°C; разряд -40...60°C. Ускоренное время заряда и нечувствительность к прерыванию цикла заряда позволяют обеспечить максимально удобный и эффективный режим эксплуатации техники.

ПРЕИМУЩЕСТВА WBR MBLi

01

Обладают в 20 раз большей цикличностью и большим сроком службы, чем свинцово-кислотные аккумуляторы, что помогает минимизировать затраты на замену и снизить общую стоимость владения

02

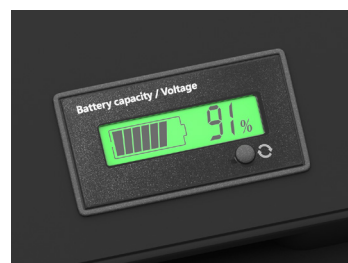
Аккумуляторы MBLi вдвое мощнее, имеет более высокую скорость заряда, сохраняя при этом высокую энергетическую ёмкость, на 60% легче аналогичной свинцово-кислотной батареи

03

Превосходная безопасность: исключён риск взрыва или горения из-за сильного удара, перезаряда или короткого замыкания

04

Наличие LED экрана позволяет контролировать параметры аккумулятора



WBR MBLi	U	C10	Размеры, мм	Высота max	Вес	Выводы
	B	Aч	Д x Ш x В	мм	кг	
MBLi12-54	12	50	197 x 166 x 164	170	5.5	M6
MBLi12-75	12	75	260 x 168 x 208	211	9.3	M6
MBLi12-100	12	100	329 x 172 x 212	219	10.5	M8
MBLi12-150	12	150	483 x 224 x 238	238	18	M8
MBLi24-100	24	100	525 x 230 x 220	220	23	M8



WBR серии GPL

ТЕХНОЛОГИЯ AGM

Аккумуляторные батареи WBR серии GPL — батареи общего применения технологии AGM с увеличенным сроком службы в буферном режиме до 12 лет при температуре 25 °С. Эти батареи предназначены для длительной эксплуатации в источниках бесперебойного питания (UPS), системах телекоммуникации и связи, охранных и пожарных системах безопасности, другом судовом оборудовании и использования в буферном и циклическом режимах. Включены в реестр Российского морского регистра судоходства (PMPC).

ПРЕИМУЩЕСТВА WBR GPL

- 01 Герметичны, безопасны, удобны и просты в эксплуатации
- 02 Влагозащищённые и виброустойчивые
- 03 Взрыво-пожаробезопасные
- 04 Выдерживают 260 циклов заряда-разряда в циклическом режиме при 100% разряде



*Внешний вид изделия может отличаться от представленного в каталоге и на сайте

WBR GPL	U	C10	Размеры, мм	Высота max	Вес	Выводы
	B	Aч	Д x Ш x В	мм	кг	
GPL1272	12	7.2	151 x 65 x 94	100	2.4	F1 / F2
GPL12120	12	12	151 x 98 x 93	98	4.02	F1 / F2
GPL12180	12	18	181 x 76 x 167	167	5.67	под болт и гайку M5
GPL12260	12	26	166 x 175 x 125	125	9.3	под болт и гайку M5
GPL12280H	12	28	166 x 125.5 x 176	176	9.18	под болт и гайку M5
GPL12330	12	34	197 x 131 x 159	170	10.3	под болт M5
GPL12400	12	42	199 x 166 x 171	171	13.5	под болт M6
GPL12450	12	45	199 x 166 x 171	171	14.6	под болт M6
GPL12520	12	55	226 x 135 x 207	214	17	под болт M6
GPL12650	12	65	350 x 167 x 179	179	21.4	под болт M6
GPL12750	12	75	260 x 170 x 202	207	24.2	под болт M6
GPL12800	12	80	260 x 170 x 202	207	24.2	под болт M6
GPL12880	12	90	307 x 168 x 208	214	30	под болт M6
GPL121000	12	100	329.5 x 172.3 x 215	222	31.3	под болт M8
GPL121000A	12	100	307 x 168 x 208	213	30	под болт M6
GPL121100	12	110	338 x 170 x 212	217	32.5	под болт M6
GPL121200	12	120	408 x 177 x 224	224	35.5	под болт M8
GPL121300	12	130	352 x 170 x 273	278	43	под болт M6
GPL121500	12	150	483 x 170 x 240	240	45.5	под болт M8
GPL121500A	12	150	352 x 170 x 273	278	46	под болт M6
GPL121550	12	155	483 x 170 x 240	240	48.2	под болт M8
GPL122000	12	200	522 x 238 x 219	224	61.5	под болт M8
GPL122000H	12	200	522 x 238 x 219	224	69	под болт M8
GPL122300	12	230	522 x 238 x 224	224	73.2	под болт M8



WBR в России

© WBR 2025. Все права защищены.
Торговые марки и логотипы являются собственностью компании Выбор.
Возможны изменения без предварительного уведомления.