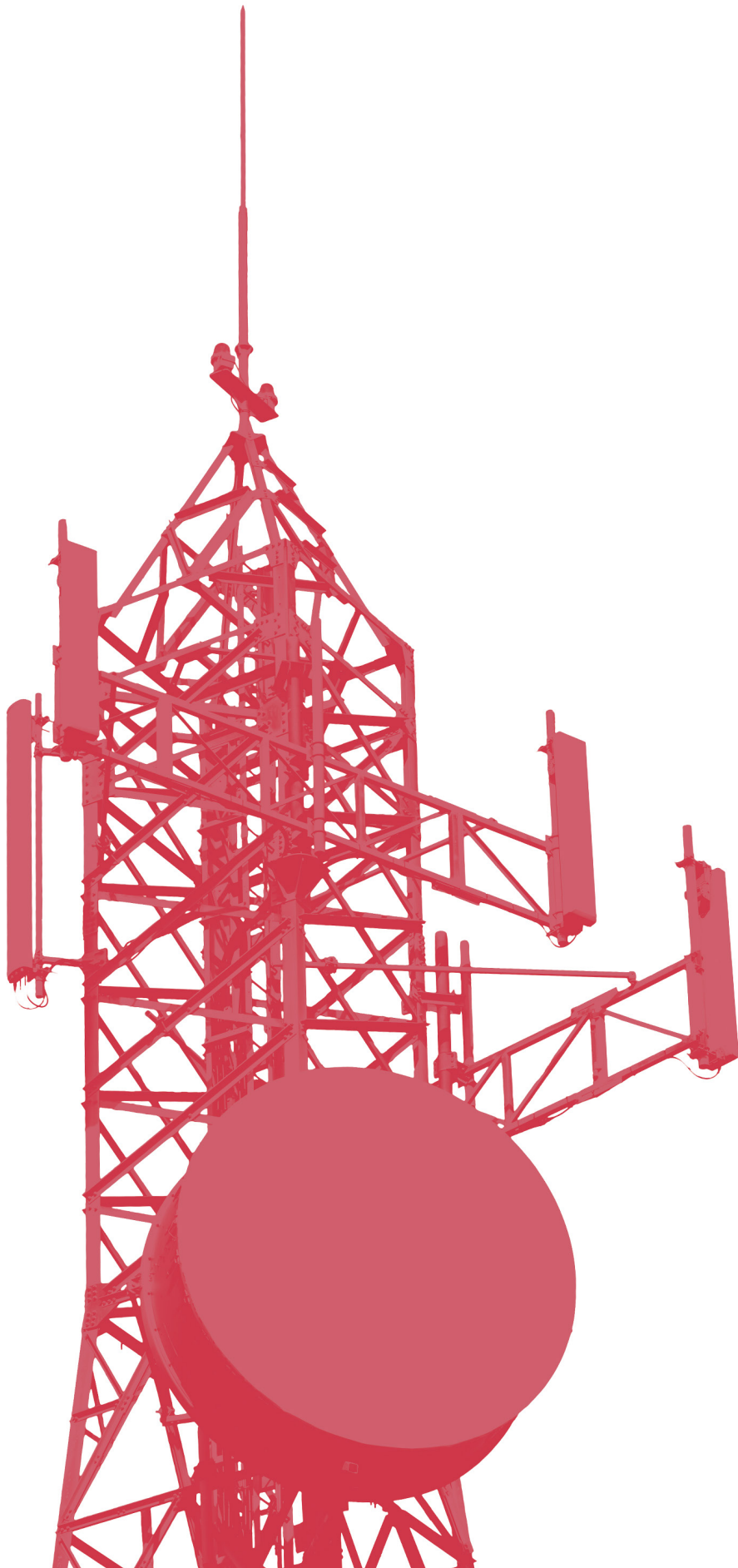




**Star**  
Энергия вашего бизнеса

2026



---

# Аккумуляторы STAR – энергия для вашего бизнеса.

Аккумуляторные батареи STAR отличаются высоким уровнем качества и надёжности, что позволяет им успешно конкурировать с продукцией других производителей. Они предназначены для обеспечения резервным питанием систем охраны и безопасности, телекоммуникационного оборудования, промышленных объектов широкого назначения и работы в ИБП. Кроме того, аккумуляторные батареи STAR сертифицированы и имеют соответствующие декларации о соответствии общим техническим требованиям. Ключевая особенность батарей STAR – долгий ресурс. Они функционируют в течение длительного периода времени, поддерживая стабильное питание даже в условиях глубоких разрядов, что позволяет использовать их в отраслях, где важна надёжность и долговечность.

Наша цель – создавать продукты, соответствующие высоким критериям рынка. Мы хотим быть надёжным партнёром для наших клиентов, предлагая им проверенные решения, фокусируясь на качестве и долговечности.

---



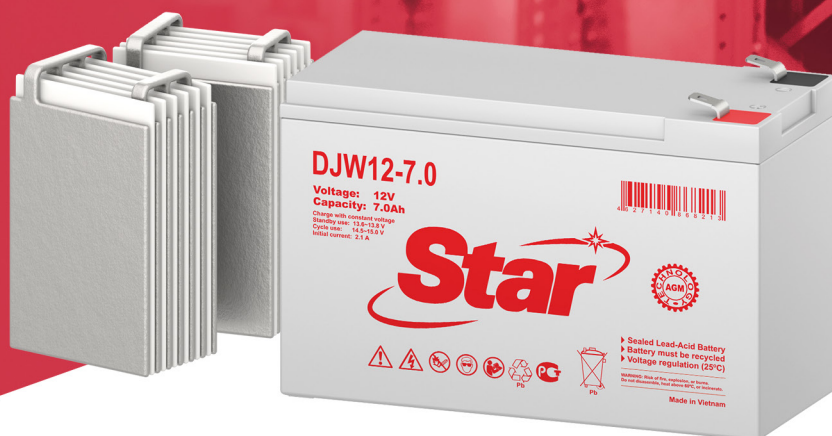


# DJW

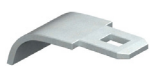


## Необслуживаемые батареи общего применения

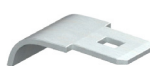
Технология	AGM
Диапазон ёмкостей	1.3–33 Ач
Напряжение	6–12 В



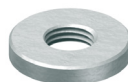
### Типы выводов



**F1**  
4.75 x 0.8 мм



**F2**  
6.35 x 0.8 мм



**M5**  
Под болт



**M6**  
Под болт  
с гайкой

# Серия DJW



## ХАРАКТЕРИСТИКИ

Срок службы	8–12 лет при 25 °С*
Обслуживание	Долив воды не требуется на протяжении всего срока службы
Температура эксплуатации	Заряд: -20...+60 °С Разряд: -40...+60 °С Хранение: -40...+60 °С
Саморазряд	Примерно 3% в месяц при 25 °С
Транспортировка	При транспортировке по шоссе не является опасным грузом
Материал корпуса	Ударопрочный ABS

## СФЕРЫ ПРИМЕНЕНИЯ

- Источники бесперебойного питания
- Аварийное освещение
- Системы охраны, контроля доступа и пожарной сигнализации
- Телекоммуникационное оборудование
- Автоматика на железнодорожном и воздушном транспорте
- Питание переносного оборудования (DC)

Модель	Напряжение	Ёмкость Ач	Размеры, мм**			Высота, мм с клеммами**	Вес** кг	Выходы
	В		Д	Ш	В			
DJW6-4.5	6	4.5	70	48	100	107	0.76	F1
DJW6-7.2	6	7.2	151	34	94	100	1.1	F1 / F2
DJW12-1.3	12	1.3	98	43	52	58	0.54	F1
DJW12-2.3	12	2.3	178	34	60	66	0.9	F1
DJW12-3.2	12	3.2	134	67	61	67	1.2	F1
DJW12-4.5	12	4.5	90	70	101	107	1.5	F1 / F2
DJW12-5.4 F2	12	5.4	90	70	101	107	1.8	F2
DJW12-7.0	12	7	151	65	94	100	2.1	F1 / F2
DJW12-7.2	12	7.2	151	65	94	100	2.2	F1 / F2
DJW12-9.0 F2	12	9	151	65	94	100	2.65	F2
DJW12-12	12	12	151	98	94	100	3.4	F2
DJW12-18	12	18	181	77	167	167	6.1	Под болт М5
DJW12-26	12	26	166	175	125	125	7.9	Под болт М5
DJW12-33	12	33	195	130	155	180	10	Под болт с гайкой М6

\* В буферном режиме. \*\* Могут отличаться от указанных, габаритные размеры ±1–2 мм, вес ±3 %.

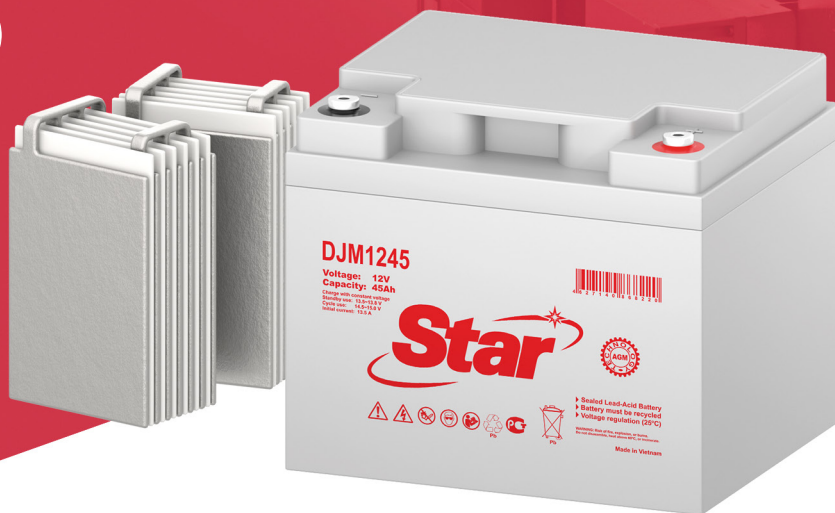


# DJM

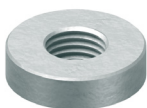


## Необслуживаемые батареи общего применения

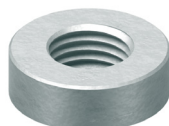
Технология	AGM
Диапазон ёмкостей	38-150 Ач
Напряжение	12 В



### Типы выводов



M6  
Под болт



M8  
Под болт

# Серия DJM



## ХАРАКТЕРИСТИКИ

Срок службы	Более 12 лет при 25 °С*
Обслуживание	Долив воды не требуется на протяжении всего срока службы
Температура эксплуатации	Заряд: -20...+60 °С Разряд: -40...+60 °С Хранение: -40...+60 °С
Саморазряд	Примерно 3% в месяц при 25 °С
Транспортировка	При транспортировке по шоссе не является опасным грузом
Материал корпуса	Ударопрочный ABS

## СФЕРЫ ПРИМЕНЕНИЯ

- Источники электропитания дата-центров
- Оборудование пожарной охраны и безопасности
- Резервное питание промышленных объектов и медицинских учреждений
- Системы питания связи
- Электропитание объектов железнодорожного и воздушного транспорта

Модель	Напряжение	Ёмкость Ач	Размеры, мм**			Высота, мм с клеммами**	Вес** кг	Выходы
	В		Д	Ш	В			
DJM1238	12	38	197	165	170	170	11.8	Под болт М6
DJM1245	12	45	197	165	170	170	14.5	Под болт М6
DJM1255	12	55	230	138	205	211	17.3	Под болт М6
DJM1265	12	65	350	166	179	179	21	Под болт М6
DJM1275H	12	75	260	168	211	215	23.5	Под болт М6
DJM1290H	12	90	306	169	211	215	28.5	Под болт М6
DJM12100	12	100	330	171	214	220	30.5	Под болт М8
DJM12120	12	120	408	177	196	225	36.6	Под болт М8
DJM12150	12	150	485	172	240	240	46.5	Под болт М8

\* В буферном режиме. \*\* Могут отличаться от указанных, габаритные размеры ±1-2 мм, вес ±3 %.



[wybor-battery.com](http://wybor-battery.com)

Все авторские права защищены. Содержание данного каталога может быть изменено в целях улучшения без предварительного уведомления, не является публичной офертой. Для получения информации, пожалуйста, свяжитесь с нами. 2026

